



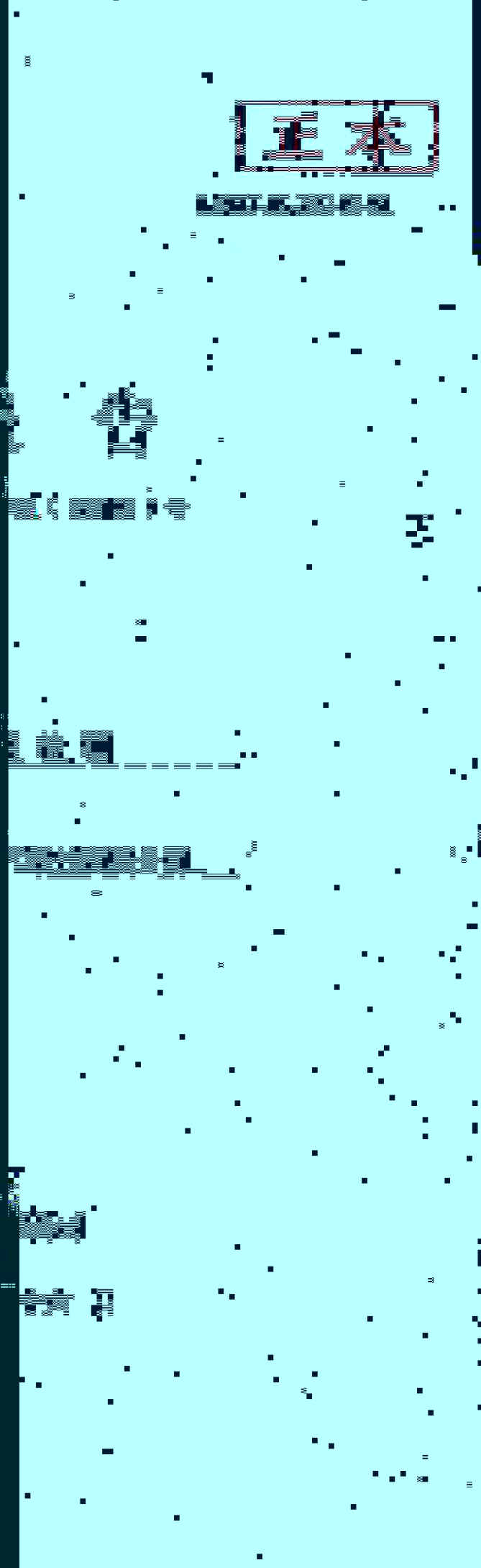
正本

171012050184

报告

检

委



检 测

- 一、对本报告检测结果如有异议者，
- 二、监督性检测，系按国家有关法规
- 三、委托检测，其检测结果，本公司
- 四、本报告非经本公司同意，不得以
我公司加盖检测专用章予以确认
- 五、ND表示检测结果低于检出限。
- 六、我公司对本报告对检测数据保密

地址：无锡市南湖大道789号B幢五楼

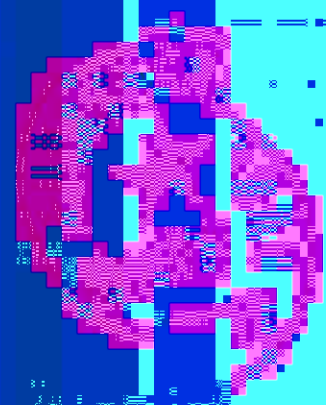
电话（传真）：0510-85440180

邮编：214024

电子邮箱：yewubu@wxlzhj.com

报告编号：（2019）环

委托单位	无锡
联系人	
采样单位	无锡
采样日期	
检测目的	
检测内容	
编制人：周荣芹	
审核人：陶颂研	
签发人：谈广见	



1.1 有组织废气检测结

排污口名称或编号	测试项目	单位	第
			测点
酸性废气 00/	排气筒高	m	1
	测点截面	m ²	2
	测点温度	℃	3
	废气流速	m/s	4
	废气流量	m ³ /h (标态)	3
	动压	Pa	5
	静压	Pa	6
	硫酸雾	mg/m ³ (标态)	7
	氯化氢	mg/m ³ (标态)	0.2
	氟化物	mg/m ³ (标态)	0.3
氮氧化物	排浓度	mg/m ³ (标态)	1.97
	排速率	mg/h (标态)	N
备注	硫酸雾、氯化氢、氟化物标准值参考《GB 16171-1996》表2中二级标准值参考法计算得出。		

1.1有组织废气检测结果（续）

排污口名称或编号	测试项目		单位	检测结果		
				第一次	第二次	第三次
碱性废气 006	排气筒高度		m		33.5	
	测点截面积		m ²		0.785	
	测点温度		°C	17	17	17
	废气流速		m/s	9.2	8.9	9
	废气流量		m ³ /h(标态)	24084	23264	23264
	动压		Pa	79	73	7
	静压		KPa	0.08	0.09	0.0
	氨气	排放浓度	mg/m ³ (标态)	ND	ND	ND
		排放速率	kg/h	/	/	/
	备注	氨气标准值参考《恶臭污染物排放标准》（GB14554-93）表2标准。				

报告编号： (2019) 环检 (气) 第 号

1.1 有组织废气

排污口名称或编号		废气检测结果 ()	
有机废气 008	测试项目		
	排气筒高度		
	测点截面积		
	测点温度		
	废气流速		
	废气流量		
	动 压		
	静 压		
	非甲烷总烃	排放浓度	
		排放速率	
备注	非甲烷总烃标准值参照法计算得出。		

1.1有组织废气检测结果（续）

排污口名称或编号	测试项目	单位	第一	
CUB烟囱	排气筒高度		第一	
	测点截面积	m		
	测点温度	m ²		
	废气流速	℃	15	
	废气流量	m/s	3.7	
	动压	m ³ /h(标态)	58	
	静压	Pa	10	
	氨气	排放浓度	KPa	-0.1
		排放速率	g/m ³ (标态)	ND
	氯化氢	排放浓度	kg/h	0
排放速率		g/m ³ (标态)	0.2	
备注	氯化氢标准值参考《大气污染物综合排放标准》 氨气标准值参考《恶臭污染物排放标准》（GB14663-2013）			

